



Projektová dokumentace

k akci

„Protipovodňová opatření obce Bystřice pod Lopeníkem“

Obec Bystřice pod Lopeníkem
Bystřice pod Lopeníkem 262, 687 55 Bystřice pod Lopeníkem
IČ: 00290874

Specifický cíl 1.3 Podpora přizpůsobení se změně klimatu, prevence rizika katastrof a odolnosti vůči nim s přihlédnutím k ekosystémovým přístupům

Opatření 1.3.5 Podpora preventivních opatření proti povodním a suchu, zejména budování, rozšíření, zkvalitnění a obnova monitorovacích, předpovědních, hlásných, výstražných a varovných systémů; zpracování digitálních povodňových plánů, zpracování analýzy odtokových poměrů

OPERAČNÍ PROGRAM ŽIVOTNÍ PROSTŘEDÍ 2021–2027

Březen 2024

Změnový list

Žadatel:	Obec Bystřice pod Lopeníkem
Název projektu:	Protipovodňová opatření obce Bystřice pod Lopeníkem
Registrační číslo projektu:	CZ.05.01.03/05/23_048/0003196
Zpracovatel:	ENVIPARTNER, s.r.o.
Datum:	15. 3. 2024

Předmět: Změna umístění bezdrátových hlásičů oproti Projektové dokumentaci – změna před zahájením Výběrového řízení




Tímto si Vás dovoluujeme informovat o změnách projektu, jejichž výčet je uveden níže.





Na základě požadavků obce Bystřice pod Lopeníkem, dojde při realizaci k přesunu hlásičů č. 9, 12, 17, 19, 20, 22 a 32. Tyto změny se budou realizovat z důvodu lepšího pokrytí. Dále došlo ke změně kvalitnější fotografie navrhovaného umístění u hlásičů č. 5 a 24. Při realizaci dojde k osazení celkem 39 ks hlásičů a 89 reproduktorů, tedy ke stejnému množství jako ve výchozím stavu, uvedeném v Projektové dokumentaci (Příloha č. 7).



Přijímací část (venkovní ozvučení)

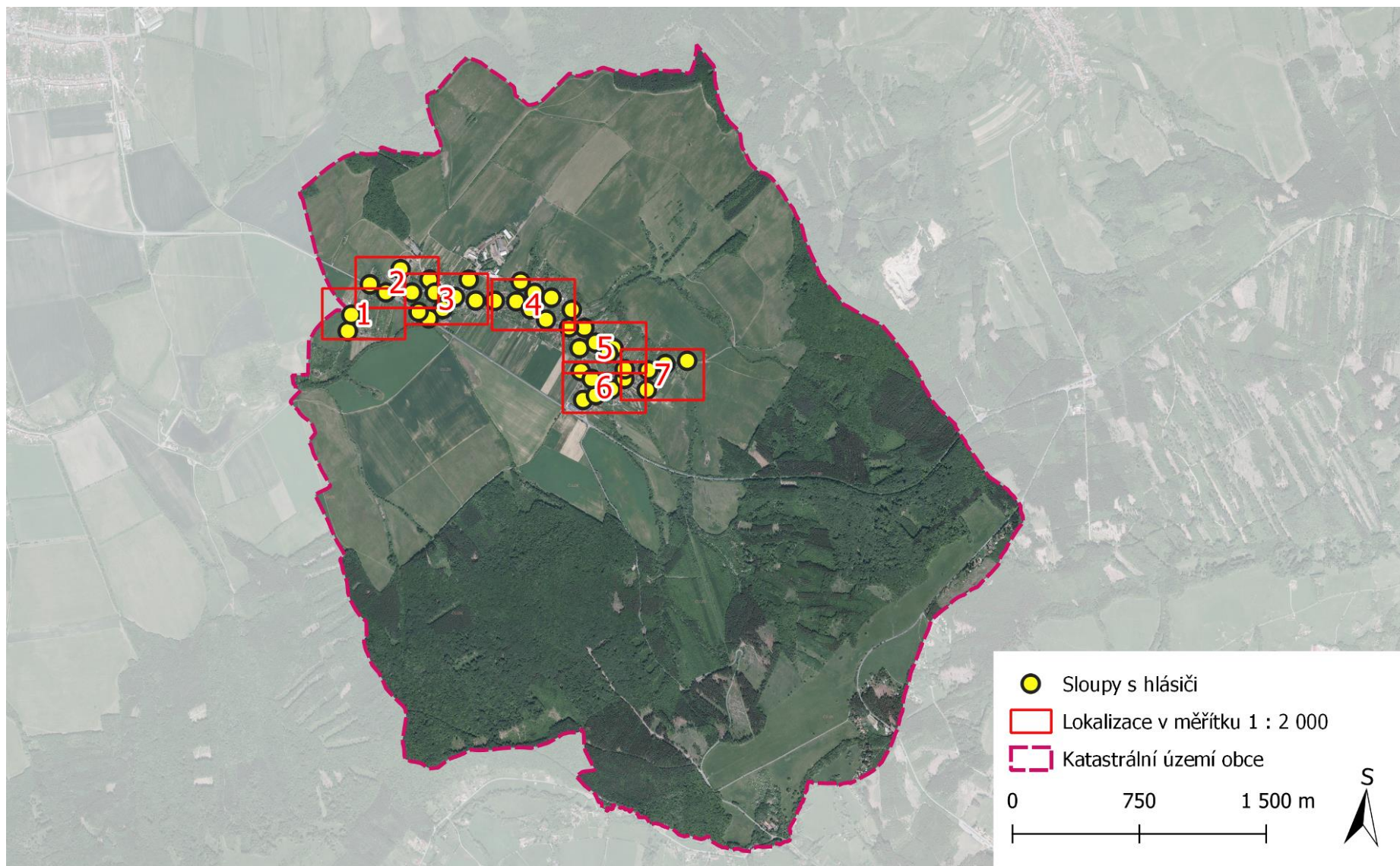
Následující tabulka a mapy přehledně shrnují změnu umístění jednotlivých hlásičů, které budou v rámci projektu instalovány:

Tabulka 1: Změna umístění venkovních přijímačů

Obec Bystřice pod Lopeníkem					
<i>Číslo hlásiče</i>	<i>Umístění hlásiče (adresa, č. p., lokace)</i>	<i>Vlastník sloupu</i>	<i>Typ sloupu</i>	<i>Reprodukce [ks]</i>	<i>Fotografie navrhovaného umístění</i>
005	č. p. 254 (pouze změna fotografie)	EG.D	NN	3	
009	č. p. 140	EG.D	NN	2	
012	u č. p. 332	EG.D	NN	3	

017	poblíž č. p. 308	EG.D	NN	1	
019	č. p. 18	EG.D	NN	2	
020	č. p. 391	Obec Bystřice pod Lopeníkem	Sloup	2	
022	č. p. 63	Obec Bystřice pod Lopeníkem	VO	2	

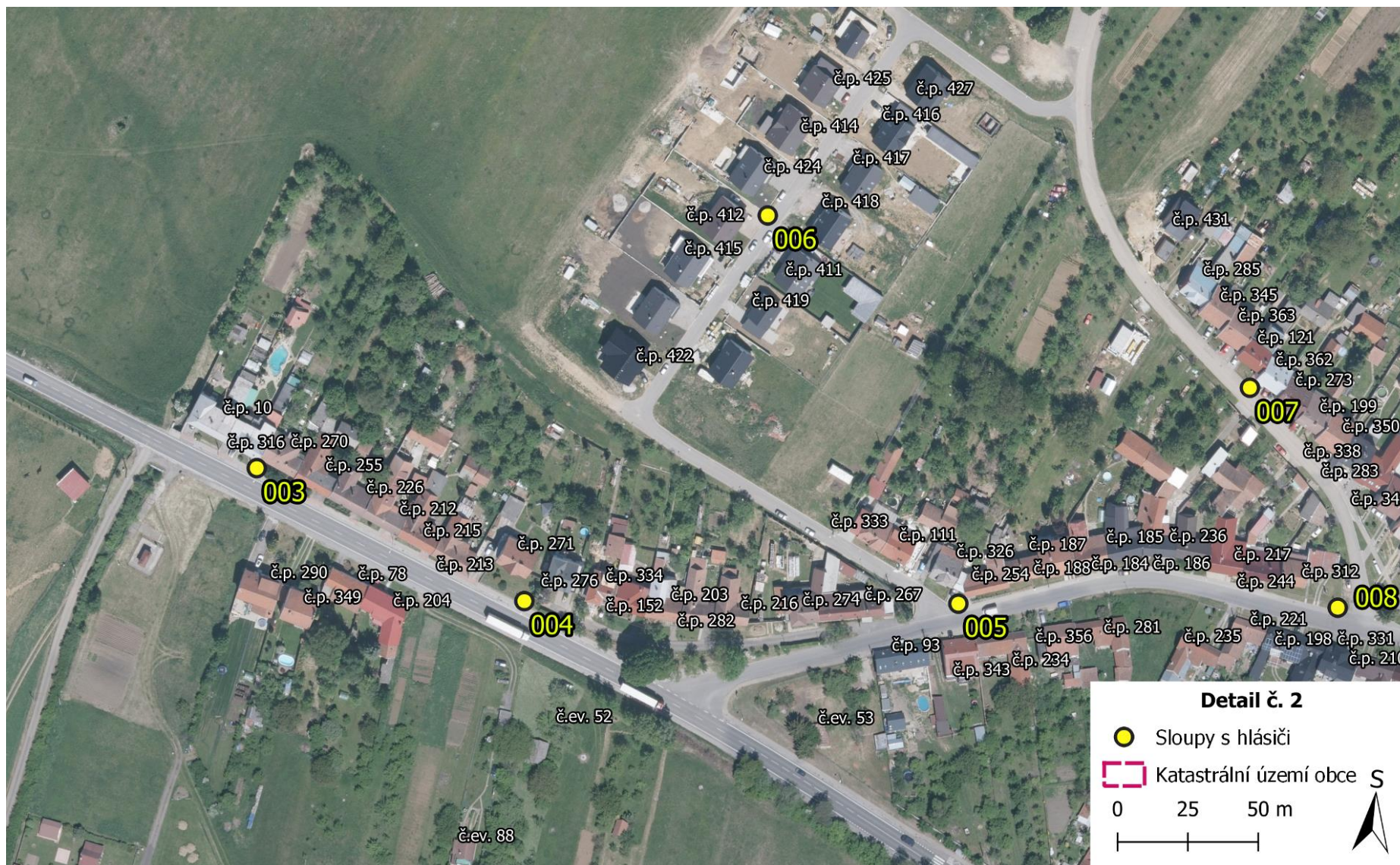
024	č. p. 47 <i>(pouze změna fotografie)</i>	EG.D	NN	2	
032	č. p. 40	EG.D	NN	3	



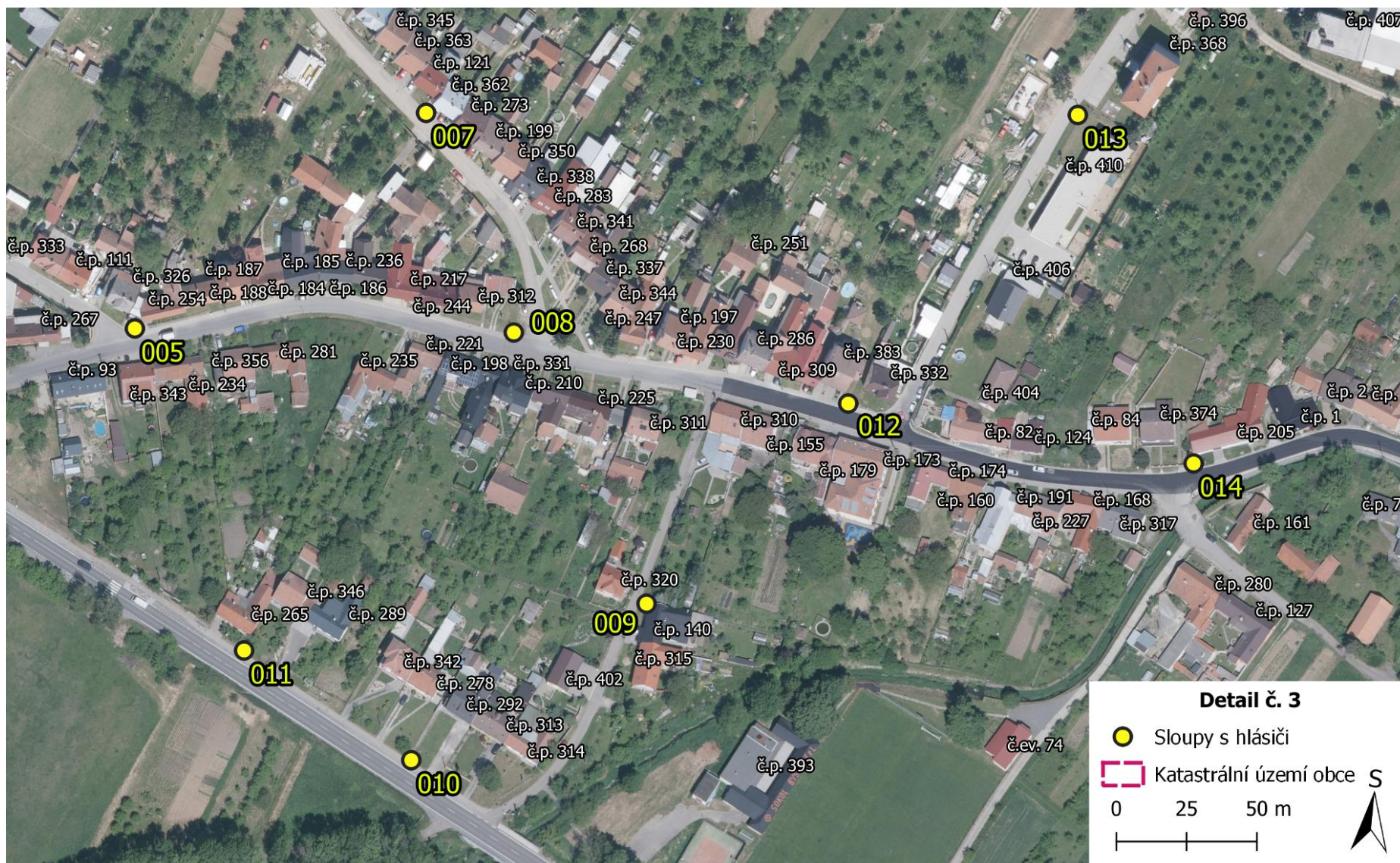
Obrázek 1: Rozmístění sloupů s hlásiči v obci Bystřice pod Lopeníkem po změně – přehledová mapa



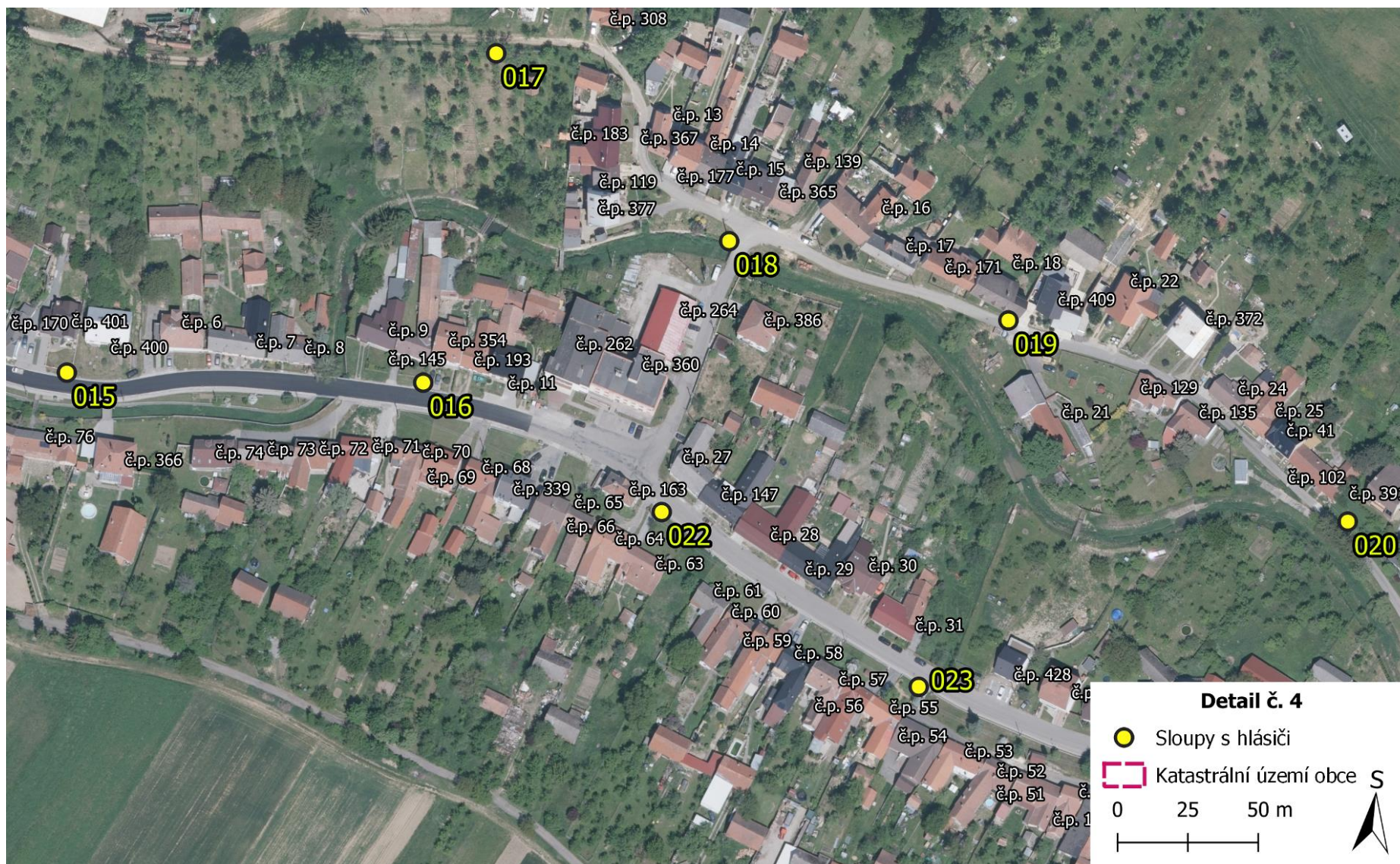
Obrázek 2: Umístění sloupů s hlásiči v obci Bystřice pod Lopeníkem po změně – detail č. 1



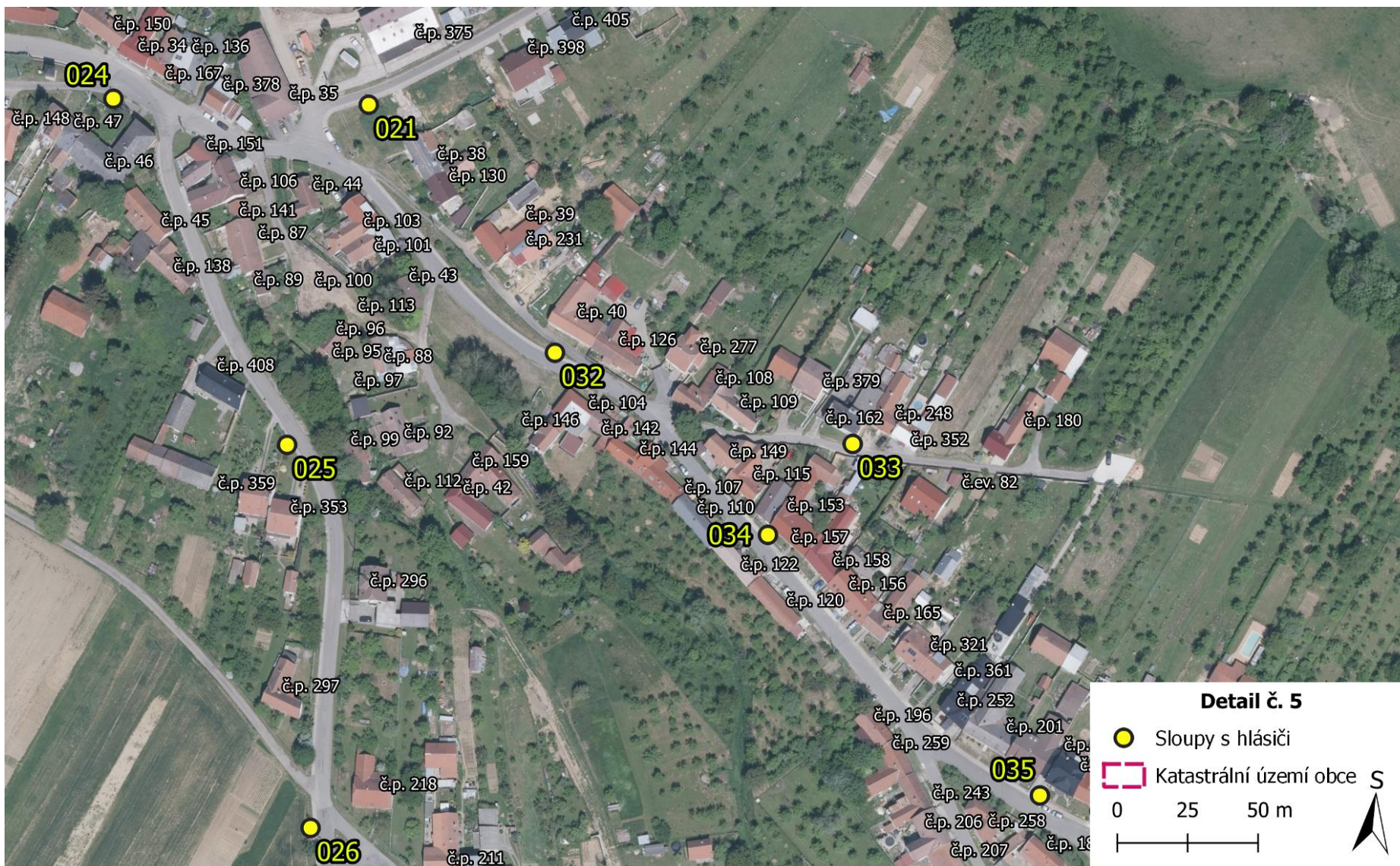
Obrázek 3: Umístění sloupů s hlásiči v obci Bystřice pod Lopeníkem po změně – detail č. 2



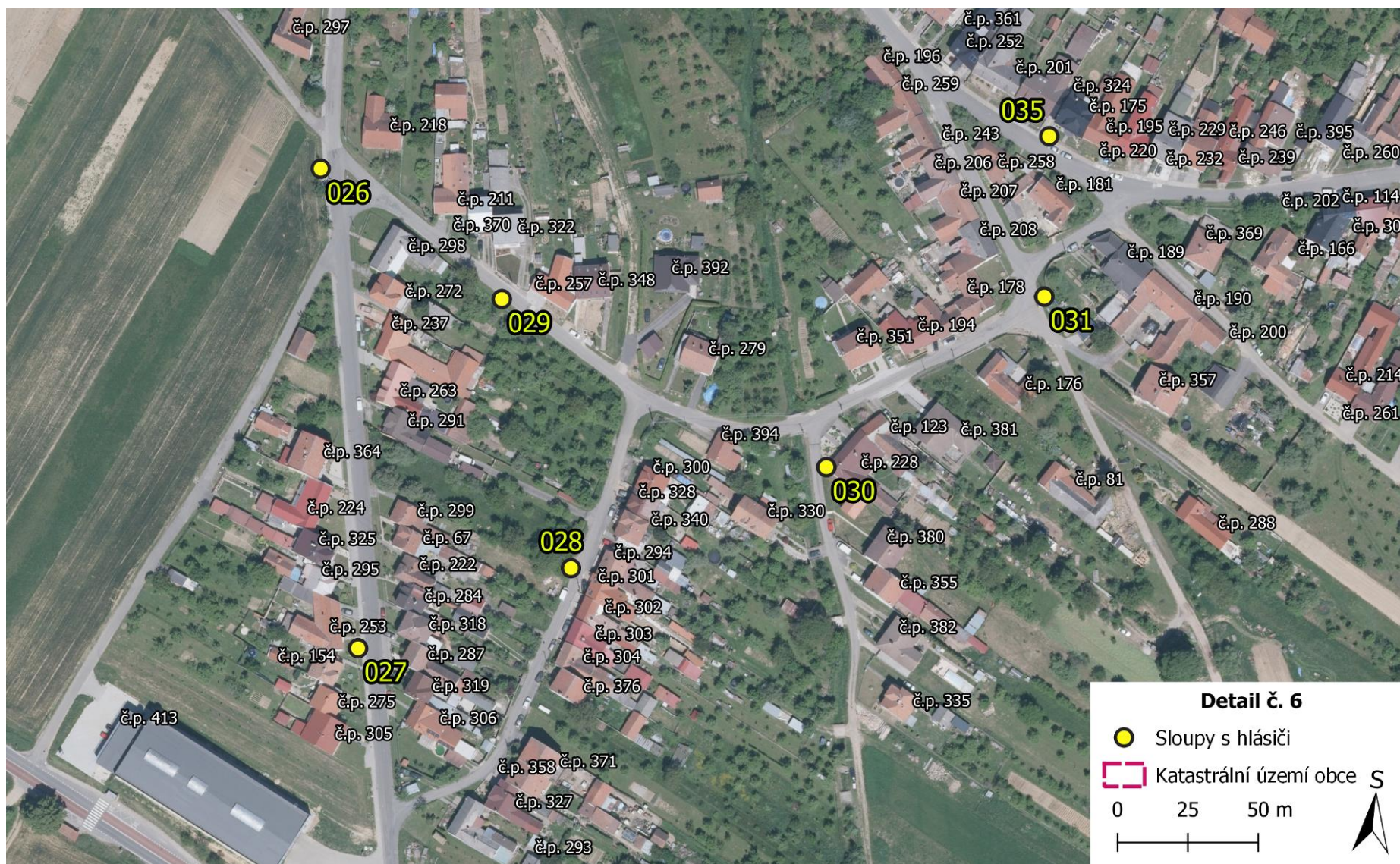
Obrázek 4: Umístění sloupů s hlásiči v obci Bystřice pod Lopeníkem po změně – detail č. 3



Obrázek 5: Umístění sloupů s hlásiči v obci Bystřice pod Lopeníkem po změně – detail č. 4



Obrázek 6: Umístění sloupů s hlásiči v obci Bystřice pod Lopeníkem po změně – detail č. 5



Obrázek 7: Umístění sloupů s hlásiči v obci Bystřice pod Lopeníkem po změně – detail č. 6



Obrázek 8: Umístění sloupů s hlásiči v obci Bystřice pod Lopeníkem po změně – detail č. 7

Podpis žadatele:	
Podpis zpracovatele:	